

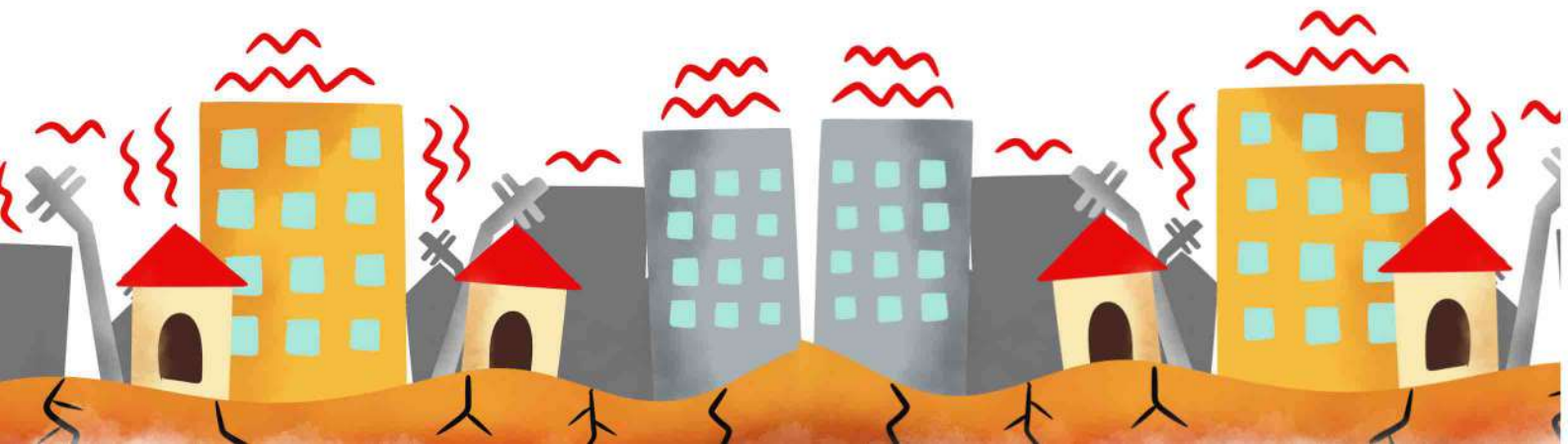


Gempa

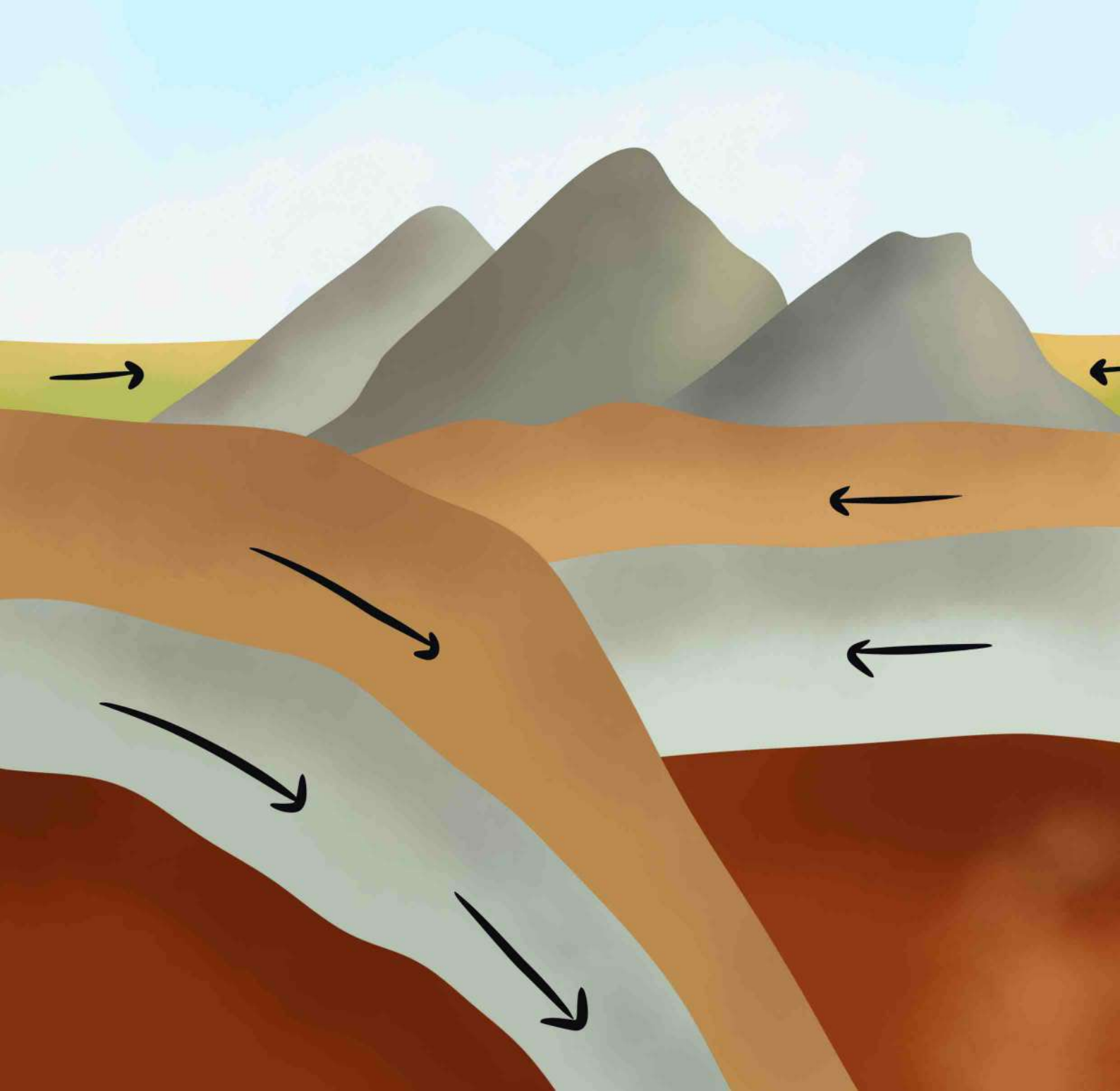


Bumi

Abu Ady - Ilustrasi: Nida



Apakah teman-teman tahu, tanah yang kita injak ini selalu bergerak? Ya, tepatnya tanah di dalam bumi. Kita mengenalnya dengan istilah lempeng. Jika dua lempeng bertemu dan mengalami tumbukan, maka terjadilah gempa.



**Gempa diukur dengan skala magnitudo.
Semakin besar angkanya, semakin
besar kekuatan gempa. Semakin besar
kekuatan gempa, semakin besar
kerusakan yang ditimbulkan.**





Apa yang harus dilakukan jika terjadi gempa? Jika kita berada di dalam bangunan, usahakan untuk keluar. Jika tidak memungkinkan untuk keluar, kita bisa berlindung di bawah meja. Jika kita berada di luar ruangan, jangan berdiri di dekat benda yang tinggi seperti tiang atau papan.



Teman-teman, gempa yang terjadi adalah bagian dari takdir Allah. Oleh karena itu hendaknya kita memohon ampun kepada Allah dan memohon keselamatan serta perlindungan dari Allah. Jika kita selamat dari bencana gempa, segeralah memuji Allah. Karena hanya Allah yang bisa menjaga dan menyelamatkan kita. Juga jangan lupa memberi bantuan kepada mereka yang terkena dampak gempa.

Ya Allah jauhkanlah kami dari bahaya gempa serta bencana lainnya. Aamiin.

